



I. TÌM HIỂU CHUNG



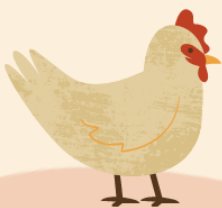
1. Tác giả: Trần Tế Xương (1870 - 1907)

- Thường gọi là Tú Xương, sống 37 năm, chỉ đỗ tú tài nhưng sự nghiệp thơ ca trở thành bất tử.
- Sáng tác gồm 2 mảng: trữ tình và trào phúng.



2. Tác phẩm

Bài thơ viết về vợ của tác giả, một người phụ nữ hiền thực, tảo tần, yêu thương chồng con, và cũng là lời tự trách của tác giả.



II. ĐỌC HIỂU VĂN BẢN

1. Hình ảnh bà Tú



a. Bà Tú đảm đang:

- Công việc buôn bán, thời gian quanh năm, địa điểm mom sông

- Gánh nặng gia đình, sự đảm đang chu toàn của bà Tú qua số từ năm con, một chồng...



b. Bà Tú nhọc nhằn, vất vả:

- Hình ảnh thân cò quen thuộc trong ca dao

- Biện pháp nghệ thuật đối, ẩn dụ: lúc quăng văng - buổi dò đông

→ Chân dung một người phụ nữ đáng thương, tội nghiệp, cả đời tần tảo nuôi chồng, nuôi con. Lời thơ tràn đầy tình yêu thương và sự cảm thông sâu sắc của tác giả.



c. Bà Tú giàu đức hi sinh:

- Một duyên hai nợ, năm nắng mười mưa: vận dụng sáng tạo thành ngữ dân gian, số lượng phiếm chỉ: vất vả cay đắng nhiều hơn là an nhàn hạnh phúc...

- Nhưng bà Tú vẫn âm thầm chịu đựng, hi sinh âu đành phận, dám quản công.

→ Bà Tú là điển hình của người phụ nữ Việt Nam chung thủy, giàu đức hi sinh. Đằng sau câu thơ ta có thể cảm nhận được sự biết ơn, tri ân sâu sắc của Tú Xương.

2. Lời tự trách của tác giả:

-Cha mẹ thói đời: cảm xúc của nhà thơ đã tuôn trào thành tiếng chửi. Ông chửi đời ăn ở bạc tình bạc nghĩa, chửi mình làm khổ vợ con.

-Tác giả tự trách mình là vậ nhưng xuyên suốt cả bài thơ chúng ta đều thấy tình cảm của Tú Xương dành cho vợ chứ không hề hờ hững.

→ Sử dụng tiếng chửi, cách nói khẩu ngữ, từ láy: Một nhà nho như Tú Xương dám sòng phẳng với bản thân, với cuộc đời, tự nhận khiếm khuyết
→ nhân cách đẹp, đáng trân trọng.

III. TỔNG KẾT



1. Nội dung:

Tình cảm thương yêu, quý trọng vợ của Tú Xương thể hiện qua sự thấu hiểu nỗi vất vả gian truân và những đức tính cao đẹp của bà Tú. Qua bài thơ, người đọc không chỉ thấy hình ảnh bà Tú mà còn thấy được những tâm sự và vẻ đẹp nhân cách Tú Xương.

2. Nghệ thuật:

-Từ ngữ giản dị, giàu sức biểu cảm

-Vận dụng sáng tạo hình ảnh, ngôn ngữ văn học dân gian, ngôn ngữ đời sống...





IV. LUYỆN TẬP



1/ TRÒ CHƠI Ô CHỮ

Câu 1: Trần Tế Xương còn được gọi là.....

Câu 2: Ngoài tình yêu thương, cảm thông với vợ, bài thơ "Thương vợ" còn thể hiện tình cảm gì của ông Tú đối với bà Tú?

Câu 3: Bài thơ được viết bằng thể thơ Đường luật nào?

Câu 4: Hình ảnh “lặn lội thân cò” trong bài thơ gợi cho em đức tính nào đáng trân trọng của bà Tú?

Câu 5: Qua hai câu thơ đầu của bài, em hãy tìm tính từ nêu lên phẩm chất của bà Tú cũng là của người phụ nữ Việt Nam.

Câu 6: Ông Tú tự nhận mình là một người chồng như thế nào?

Câu 7: Bà Tú chấp nhận vất vả, gian truân trong cuộc sống, đảm trách vai trò trụ cột gia đình nhưng vẫn “âu đành phận” không một lời ca thán.

Điều đó cho ta thấy nét tính cách nào?

Câu 8: Với tâm trạng phẫn uất, Tú Xương cất tiếng chửi đối tượng nào?

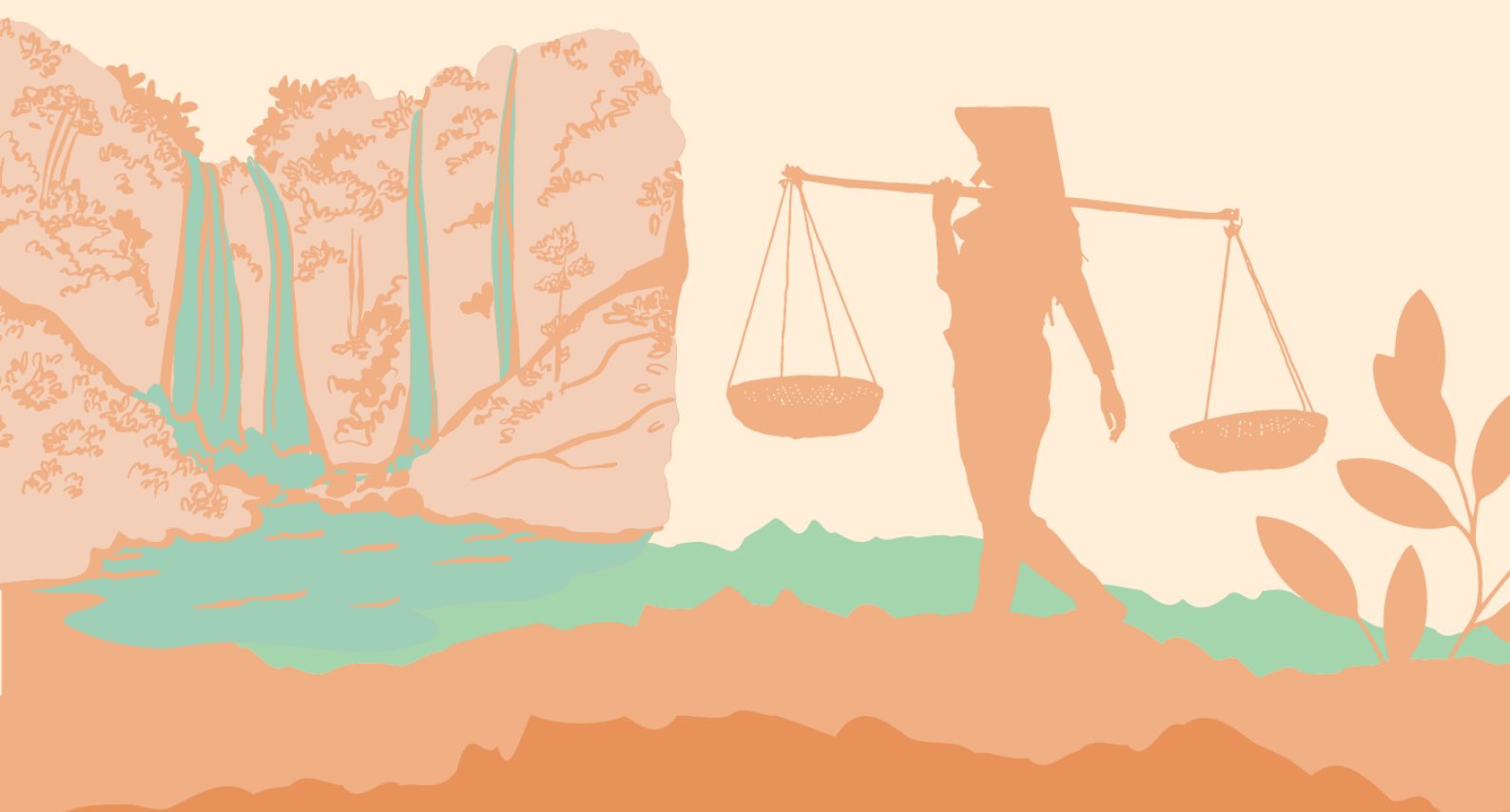
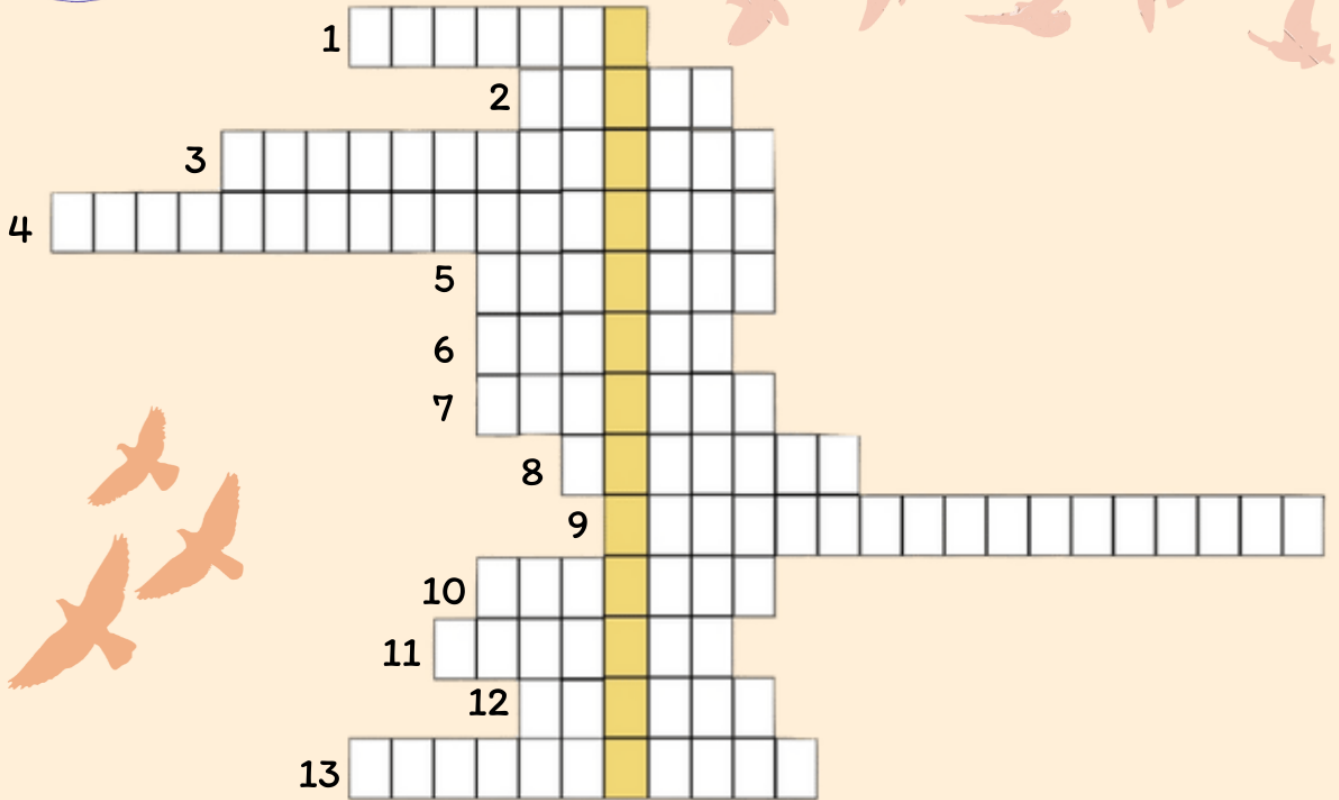
Câu 9: Câu thơ “Nuôi đủ năm con với một chồng” cho thấy bà Tú là người vợ, người mẹ như thế nào?

Câu 10: Hãy cho biết nơi chốn, địa điểm mà bà Tú buôn bán.

Câu 11: Bài thơ Thương vợ thuộc mảng thơ nào trong các sáng tác của Tú Xương?

Câu 12: Tìm từ tượng hình trong bài thơ gợi lên sự lam lũ, vất vả của bà Tú nơi sông nước.

Câu 13: Trong hai câu thơ cuối, ngoài tâm trạng phẫn uất với thời đời, Tú Xương còn thể hiện tâm trạng gì của bản thân?





2/ Hình ảnh bà Tú

Câu 1-2:

-Công việc:

-Thời gian:

-Địa điểm:

-Em hiểu thế nào là nuôi đủ ?

.....

-Cách nói tách riêng “Năm con với một chồng” cho ta hiểu gì về tâm trạng và tấm lòng của tác giả?

.....

.....

.....

Câu 3-4:

-Tìm câu ca dao có hình ảnh con cò.

.....

.....

-Chỉ ra và phân tích nghệ thuật được sử dụng trong 2 câu thơ.

.....

.....

.....

.....

Phẩm chất đáng trân trọng của bà Tú:

.....

.....

-Chỉ ra các thành ngữ và cho biết hiệu quả biểu đạt của chúng.

.....

.....

-Em hãy cho biết thái độ của bà Tú qua cụm từ:

+ Âu đành phận:

+ Dám quản công:

Gợi ra phẩm chất tốt đẹp gì của bà Tú?.....



3/ Hình ảnh ông Tú

1) Sáu câu thơ đầu thể hiện tình cảm của ông Tú đối với vợ như thế nào?

.....
.....
.....
.....

2) Tiếng chửi phần uất, đầy tâm trạng.

·Thói đời là gì?

.....
.....

·Tiếng chửi - tự trách:

.....
.....

→ Tấm lòng của ông Tú đối với vợ.

4/ Trò chơi chung sức

a. Kể tên một số tác phẩm mà em biết của Trần Tế Xương.

b. Tìm những từ ngữ chỉ các phẩm chất tốt đẹp của người phụ nữ.

c. Cho biết các bài thơ, ca dao, bài hát về người mẹ, người vợ.